

MÄRKUSED:

- Geodeetilise alusplaanina kasutatakse maa-ala plaani tehnoorkudega, mis on koostatud Geoport OÜ-poolt (töö nr M20109, juuni 2020). Märkused: koordinaadid L-EST 97 süsteemis, kõrgused EH2000 süsteemis.
- Projekteerimisülesanne AS Eesti Raudtee võrkude võõrandamine.
- Riigitee maaüksustele 11290 Tallinn-Lagedi tee, 11290 Tallinn-Lagedi tee T1, T2 ja T6 rajatav kaabelliin paigaldada minimaalselt 1,0 m sügavusele 750N tugevusse kaablikaitsetorusse, riigitee maaüksusel paikneva mahasõidu alla rajatav kaabel paigaldada minimaalselt 1,2 m sügavusele 1250N tugevusse kaitsetorusse ning riigiteega ristuv elektrikaabel paigaldada minimaalselt 1,5 m sügavusele riigitee katkest 1250N tugevusse kaitsetorusse. Teiste kinnistute haljasalal kaabelliin rajada lahtise kaev teel kaablikaitsetorus tugevusega 450N sügavusele vähemalt 0,7m, 5...10cm liivaalusele ning katta 5...10cm liivakihi.
- Kaabli paigaldamisel, ristumisel kommunikatsioonitrassidega, tagada normikohased vahekaugused (vt. seletuskiri).
- Tehnoorkude kaitsetsoonides kaevatakse käsitsi. Tööde teostamisel tuleb lähtuda liinirajatiste kaitsevööndis tegutsemise eeskirjast.
- 11290 Tallinn-Lagedi tee kinnistu mahasõidu ja sõidutee all kaabel nr 160747 paigaldatakse kinnisel meetodil (suundpuurimisega) kaitsetorusse PE 100 De110 SDR 17 (vt. joonised EA-4-1, EA-4-2 ja EA-4-3) minimaalselt 1,5 m sügavusel. Suundpuurimisel arvestada olemasolevate tehnoorkude paiknemissügavustega. Vajadusel täpsustada tehnoorkude paiknemissügavused enne puurimistööde alustamist.
- Liitumiskilp paigaldatakse krundile Suur-Sõjamäe tn 66, nii et kilbi tagakülg oleks vastu maja seina. Kilp on teenindatav Suur-Sõjamäe tn 66 poolt.
- Kilbile juurdepääsuks tuleb võtta ühendust kinnistu omanikuga.
- Liitumiskilbi maandus rajatakse MP kaabliga ühes kraavis. Liitumiskilbile ehitada potentsiaalitasandusrõngas ca 30 cm sügavusel ja 1 m raadiusega kilbist.
- Liitumiskilbist LK173093 projekteeritud tarbijakaabel AXCMK-HF 4x35/16 L_{kaabel}=23m. Tarbijakaabel liitumiskilbis ja kliendi PJK-s ühendatakse 1-faasi alla.
- Ehituse käigus tekitatud kahju likvideerida. Kõlvikult koristada tööde käigus tekkinud ehitusjätmed. Peale ehitustööde lõppu taastada endine olukord.

ELEKTRIPAIGALDISE LEPPEMÄRGID
Harri Meieri Elektri Projektid, TÖÖ AP201

— W1 — W1 — W1 — Perspektiivne 1tk 0,4kV maakaabel (jõupaigaldisele)
— W1.1 — Perspektiivne 1tk 0,4kV maakaabel (valgustusele)

NÕRKVÕOLU LEPPEMÄRGID
JOONWERK OÜ, TÖÖ 19104

— / — Perspektiivne sidekanalisatsioon

TEEPROJEKTI LEPPEMÄRGID
VIAVELO INSENERIBÜROO OÜ TÖÖ NR 1520

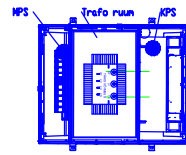
— Perspektiivne sõiduautode asfaltbetoonkate (tüüp 2)
— Perspektiivne haljastus (tüüp 4)
— Perspektiivne veokite liikumisaal asfaltbetoonkate (tüüp 1)

ARHITEKTUURSE OSA LEPPEMÄRGID
Guru Projekt OÜ töö nr AP 201-2019

Perspektiivne elektriautode laadimine

Perspektiivne kõrghaljastus harilik pärn

"Suur-Sõjamäe 37a kinnistu liitumine elektrivõrguga."
(LEONHARD WEISS ENERGY AS)



- Pespektiivne komplektalajaam



- Pespektiivne keskpinge maakaabel



- Pespektiivne madalpinge maakaabel



- Pespektiivne maanduspaigaldis



- Pespektiivne liitumiskilp



- Pespektiivne maakaabli jätkumuhv



- Pespektiivne ümberpaigaldatav kaabel




- Pespektiivne vertikaalmaandur

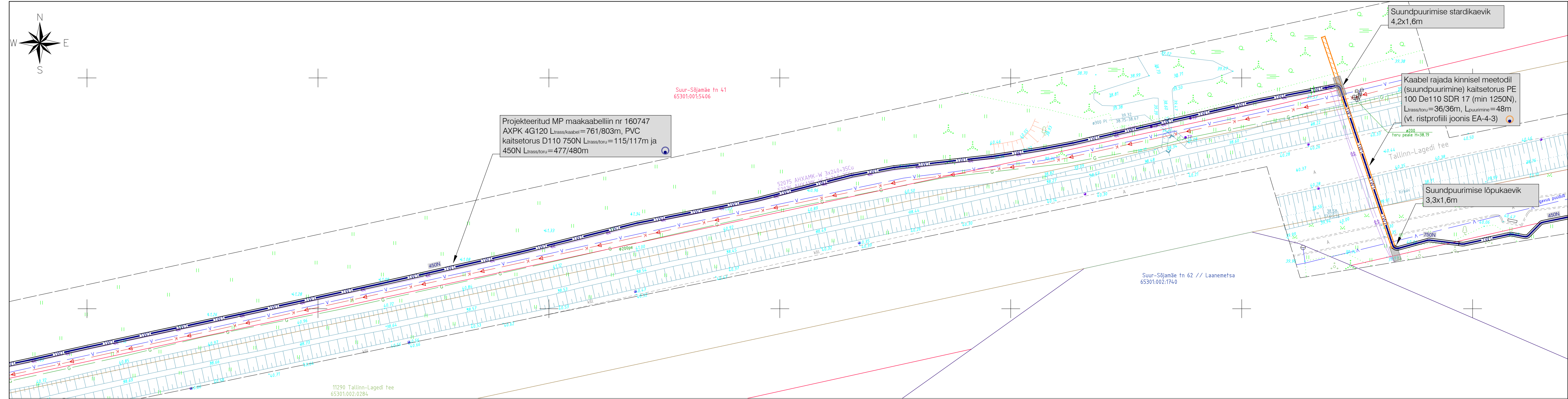


- Demonteeritav komplektalajaam

TINGMÄRGID:

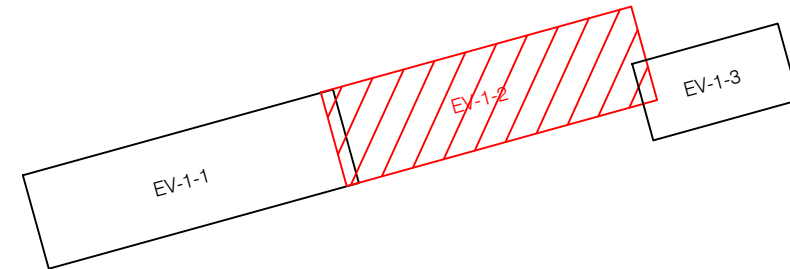
- x — Projektitud MP maakaabelliin (x-kaablite arv) PVC kaitsetorus
- Olemasolev elektrilip
- Olemasolev MP kaabelliin
- Olemasolev KP kaabelliin
- Olemasolev kanalisatsioon
- Olemasolev sadeveekanalisatsioon
- Olemasolev veetrass
- Olemasolev gaasitrass
- Olemasolev aed
- Olemasolev tänavavalgustus
- Krundi piir

Töö nimetus: AS Eesti Raudtee võrkude võõrandamine			Objekti aadress: 11290 Tallinn-Lagedi tee, T1, T2, T6, Suur-Sõjamäe tn 37a, 41, 66, Laanepõllu, Rae vald, Harjumaa		
Tellija Elektrilevi OÜ			Joonise nimetus: ELEKTRIKAABLITE ASENDIPLAAN		
Kontrollis	J. Vargo	12.10.20	 OÜ PLUVO Värvi tn 4, 10621 Tallinn, Eesti Tel. : (+372) 660 7008 Faks : (+372) 660 7008 e-mail : info@pluvo.ee www.pluvo.ee		
Koostas	I. Kozlov	12.10.20			
Töö nr:	PL19-19-142	Stadium:	TP	Version:	-
Joon. nr:	EV-1-1	Mõõtkava:	1:500	Faili nimi:	PL1919142_TP_EL-4-01_EV-1-Asend.dwg
Leht:	9/14				




MÄRKUSED:

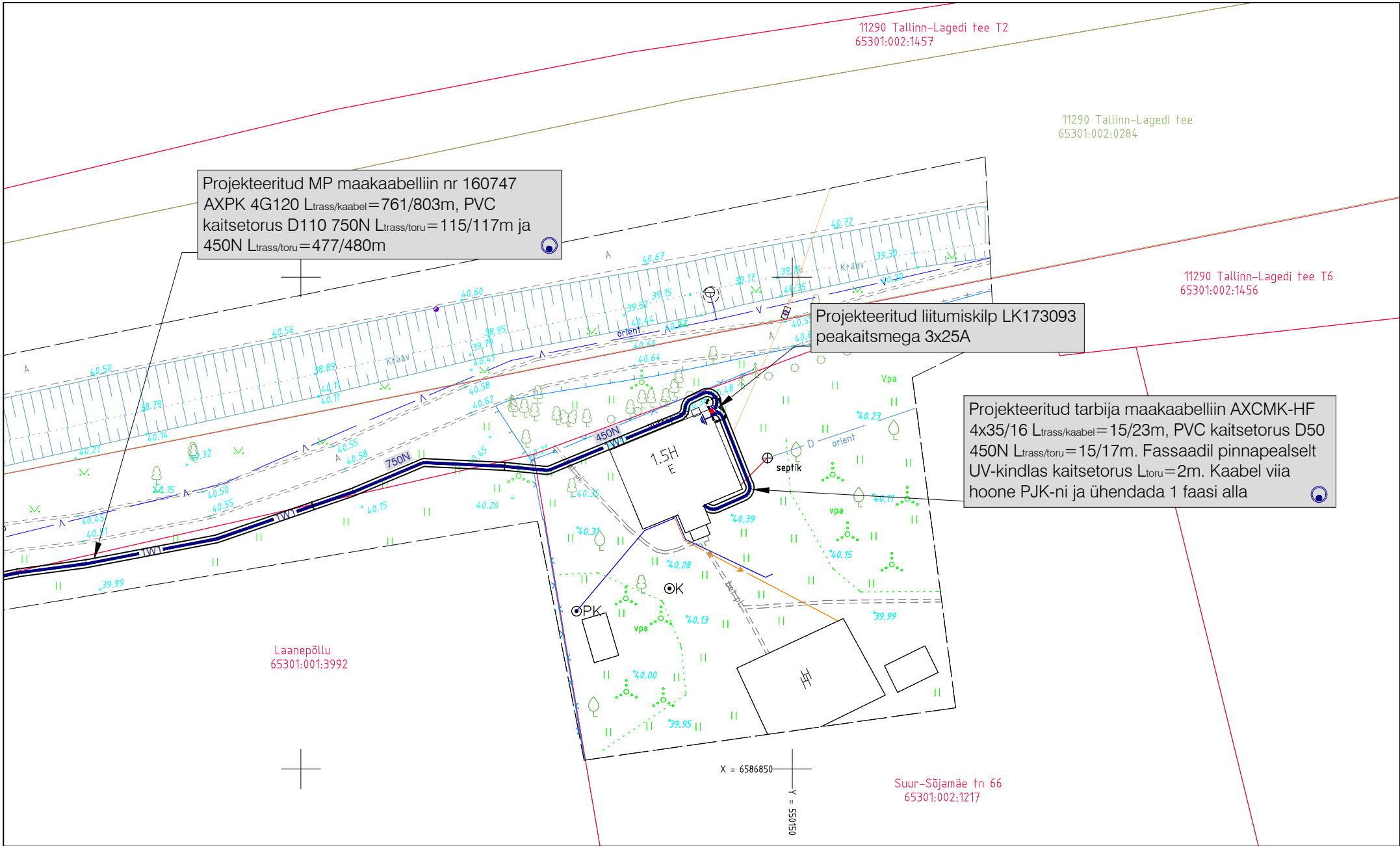
- Geodeetilise alusplaanina kasutatakse maa-ala plaani tehnoorkudega, mis on koostatud Geoport OÜ-poolt (töö nr M20109, juuni 2020). Märkused: koordinaadid L-EST 97 süsteemis, kõrgused EH2000 süsteemis.
- Projekteerimisülesanne AS Eesti Raudtee võrkude võõrandamine.
- Riigitee maaüksustel 11290 Tallinn-Lagedi tee, 11290 Tallinn-Lagedi tee T1, T2 ja T6 kaabelliin rajada lahtise kaeve teel kaablikaitsetorus tugevusega 750N sügavusele vähemalt 1,0m, 5...10cm liivaalusele ning katta 5...10cm liivakihiga. Teiste kinnistute haljasalal kaabelliin rajada lahtise kaeve teel kaablikaitsetorus tugevusega 450N sügavusele vähemalt 0,7m, 5...10cm liivaalusele ning katta 5...10cm liivakihiga.
- Kaabli paigaldamisel, ristumisel kommunikatsioonitrassidega, tagada normikohased vahekaugused (vt. seletuskiri).
- Tehnoorkude kaitsetsoonides kaevatakse käitsi. Tööde teostamisel tuleb lähtuda liinirajatiste kaitsevööndis tegutsemise eeskirjast.
- 11290 Tallinn-Lagedi tee kinnistu mahasõidu ja sõidutee all kaabel nr 160747 paigaldatakse kinnisel meetodil (suundpuurimisega) kaitsetorusse PE 100 De110 SDR 17 (vt. joonised EA-4-1, EA-4-2 ja EA-4-3) minimaalselt 1,5 m sügavusel. Suundpuurimisel arvestada olemasolevate tehnoorkude paiknemissügavustega. Vajadusel täpsustada tehnoorkude paiknemissügavused enne puurimistööde alustamist.
- Liitumiskilp paigaldatakse krundile Suur-Sõjamäe tn 66, nii et kilbi tagakülj oleks vastu maja seina. Kilp on teenindatav Suur-Sõjamäe tn 66 poolt.
- Kilbile juurdepääsuks tuleb võtta ühendust kinnistu omanikuga.
- Liitumiskilbi maandus rajatakse MP kaabliga ühes kraavis. Liitumiskilbile ehitada potentsiaalitasandusrõngas ca 30 cm sügavusel ja 1 m raadiusega kilbist.
- Liitumiskilbist LK173093 projekteeritud tarbijakaabel AXCMK-HF 4x35/16 L_{kaabel}=23m. Tarbijakaabel liitumiskilbis ja kliendi PJK-s ühendatakse 1-faasi alla.
- Ehituse käigus tekitatud kahju likvideerida. Kõlvikult koristada tööde käigus tekkinud ehitusjäätmel. Peale ehitustööde lõppu taastada endine olukord.



TINGMÄRGID:

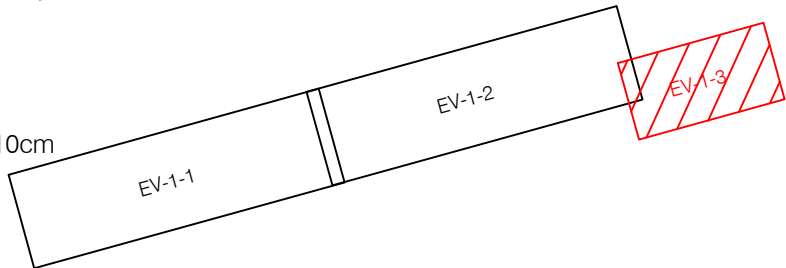
- Projekteeritud MP maakaabelliin (x-kaablite arv) PVC kaitsetorus
- Projekteeritud maakaabelliini paigaldus kinnisel meetodil
- Olemasolev KP kaabelliin
- Olemasolev kanalisatsioon
- Olemasolev veetrass
- Olemasolev gaasitrass
- Krundi piir

Töö nimetus: AS Eesti Raudtee võrkude võõrandamine				Objekti aadress: 11290 Tallinn-Lagedi tee, T1, T2, T6, Suur-Sõjamäe tn 37a, 41, 66, Laanepõllu, Rae vald, Harjumaa			
Tellija Elektrilevi OÜ				Joonise nimetus: ELEKTRIKAABLITE ASENDIPLAAN			
Kontrollis	J. Vargo	12.10.20		 pluvo OÜ PLUVO Värvi tn 4, 10621 Tallinn, Eesti Tel. : (+372) 660 7008 Faks : (+372) 660 7008 e-mail : info@pluvo.ee www.pluvo.ee			
Koostas	I. Kozlov	12.10.20					
Töö nr: PL19-19-142		Stadium: TP	Version: -	Joon. nr: EV-1-2	Mõõtkava: 1:500	Faili nimi: PL1919142_TP_EL-4-01_EV-1-Asend.dwg	Leht: 10/14




MÄRKUSED:

- Geodeetilise alusplaanina kasutatakse maa-ala plaani tehnovõrkudega, mis on koostatud Geoport OÜ-poolt (töö nr M20109, juuni 2020). Märkused: koordinaadid L-EST 97 süsteemis, kõrgused EH2000 süsteemis.
- Projekteerimisülesanne AS Eesti Raudtee võrkude võõrandamine.
- Riigitee maaüksustel 11290 Tallinn-Lagedi tee, 11290 Tallinn-Lagedi tee T1, T2 ja T6 kaabelliin rajada lahtise kaeve teel kaablikaitsetorus tugevusega 750N sügavusele vähemalt 1,0m, 5...10cm liivaalusele ning katta 5...10cm liivakihi. Teiste kinnistute haljasalal kaabelliin rajada lahtise kaeve teel kaablikaitsetorus tugevusega 450N sügavusele vähemalt 0,7m, 5...10cm liivaalusele ning katta 5...10cm liivakihi.
- Kaabli paigaldamisel, ristumisel kommunikatsioonitrassidega, tagada normikohased vahekaugused (vt. seletuskiri).
- Tehnovõrkude kaitsetsoonides kaevatakse käsitsi. Tööde teostamisel tuleb lähtuda liinirajatiste kaitsevööndis tegutsemise eeskirjast.
- 11290 Tallinn-Lagedi tee kinnistu mahasõidu ja sõidutee all kaabel nr 160747 paigaldatakse kinnisel meetodil (suundpuurimisega) kaitsetorusse PE 100 De110 SDR 17 (vt. joonised EA-4-1, EA-4-2 ja EA-4-3) minimaalselt 1,5 m sügavusel. Suundpuurimisel arvestada olemasolevate tehnovõrkude paiknemissügavustega. Vajadusel täpsustada tehnovõrkude paiknemissügavused enne puurimistööde alustamist.
- Liitumiskilp paigaldatakse krundile Suur-Sõjamäe tn 66, nii et kilbi tagakülg oleks vastu maja seina. Kilp on teenindatav Suur-Sõjamäe tn 66 poolt.
- Kilbile juurdepääsuks tuleb võtta ühendust kinnistu omanikuga.
- Liitumiskilbi maandus rajatakse MP kaabliga ühes kraavis. Liitumiskilbile ehitada potentsiaalitasandusrõngas ca 30 cm sügavusel ja 1 m raadiusega kilbist.
- Liitumiskilbist LK173093 projekteeritud tarbijakaabel AXCMK-HF 4x35/16 L_{kaabel}=23m. Tarbijakaabel liitumiskilbis ja kliendi PJK-s ühendatakse 1-faasi alla.
- Ehituse käigus tekkinud kahju likvideerida. Kõlvikult koristada tööde käigus tekkinud ehitusjätmed. Peale ehitustööde lõppu taastada endine olukord.



TINGMÄRGID:

- Projekteeritud MP maakaabelliin (x-kaablite arv) PVC kaitsetorus
- Projekteeritud maakaabelliini paigaldus kinnisel meetodil
- Projekteeritud liitumiskilp kordusmaandusega
- Projekteeritud kilbi reaalsuurus
- Projekteeritud maanduspaigaldis (potentsiaalitasandusrõngas)
- Olemasolev elektrikilp
- Olemasolev MP kaabelliin
- Olemasolev MP kaabelliin
- Olemasolev kanalisatsioon
- Olemasolev drenaažitoru
- Olemasolev veetrass
- Olemasolev aed
- Olemasolev tänavavalgustus
- Krundi piir

Töö nimetus: AS Eesti Raudtee võrkude võõrandamine				Objekti aadress: 11290 Tallinn-Lagedi tee, T1, T2, T6, Suur-Sõjamäe tn 37a, 41, 66, Laanepõllu, Rae vald, Harjumaa				
Tellija Elektrilevi OÜ				Joonise nimetus: ELEKTRIKAABLITE ASENDIPLAAN			 OÜ PLUVO Värvi tn 4, 10621 Tallinn, Eesti Tel. : (+372) 660 7008 Faks : (+372) 660 7008 e-mail : info@pluvo.ee www.pluvo.ee	
Kontrollis	J. Vargo	12.10.20						
Koostas	I. Kozlov	12.10.20						
Töö nr: PL19-19-142		Staadium: TP	Versioon: -	Joon. nr: EV-1-3	Möötkava: 1:500	Faili nimi: PL1919142_TP_EL-4-01_EV-1-Asend.dwg		Leht: 11/14